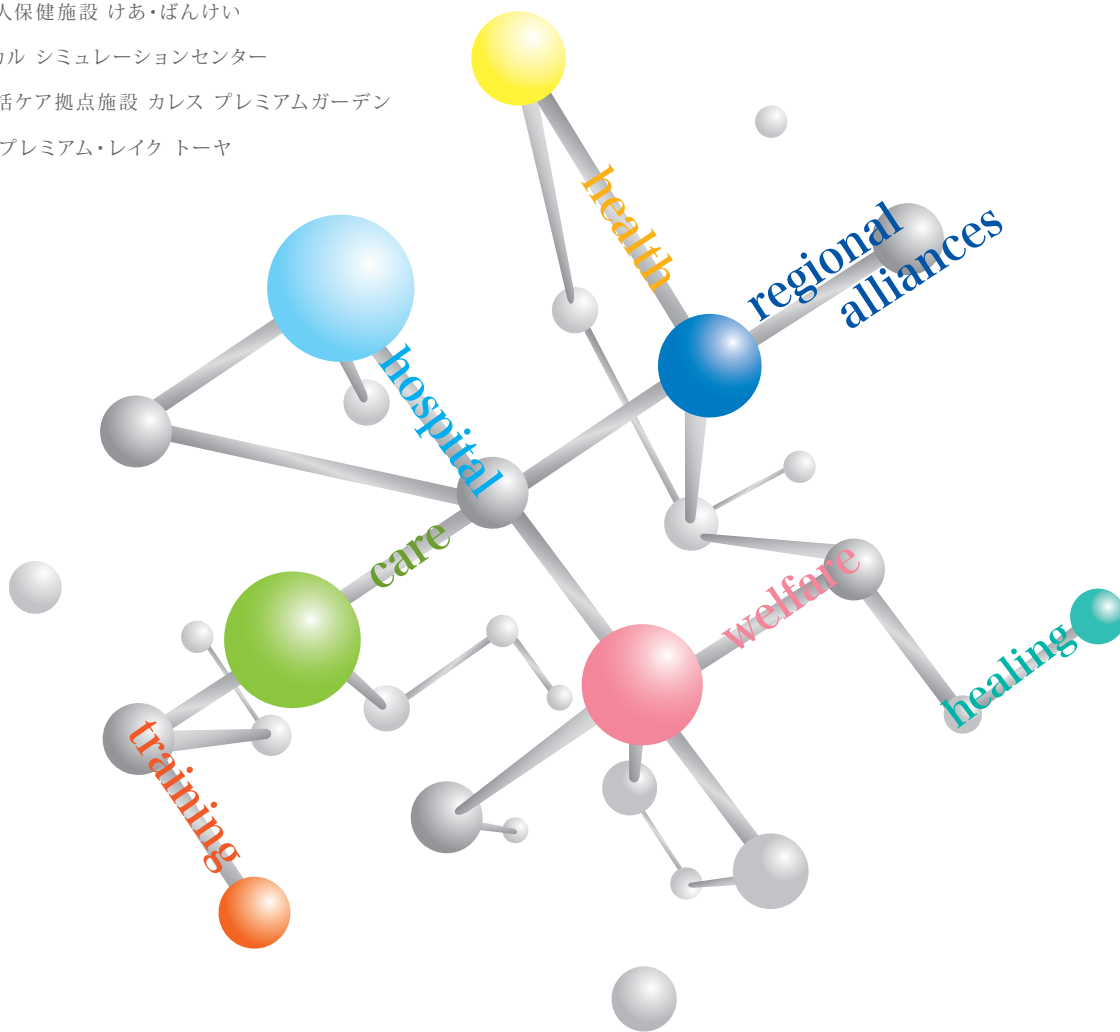


# Medical Communication

- ◆ 法人本部
- ◆ 北光記念病院
- ◆ 北光記念クリニック
- ◆ 時計台記念病院
- ◆ 時計台記念クリニック
- ◆ 介護老人保健施設 けあ・ばんけい
- ◆ クリニカル シミュレーションセンター
- ◆ 地域包括ケア拠点施設 カレス プレミアムガーデン
- ◆ ホテル プレミアム・レイク トーヤ

つ  
な  
が  
る  
未  
来  
へ



社会医療法人 社団  
カレス サッポロ

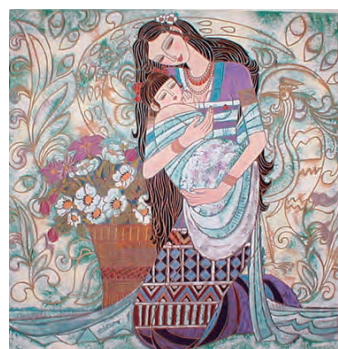
# Medical Communication

つ  
な  
が  
る  
未  
来  
へ

カレス サッポロは地域過疎化や少子高齢化などの問題に「原点から考えなおす保健・医療・福祉」を基本理念に各施設や専門分野が連携した“メディカル・コミュニケーション”力で明るい未来づくりを進めています。

[ 基本理念 ]

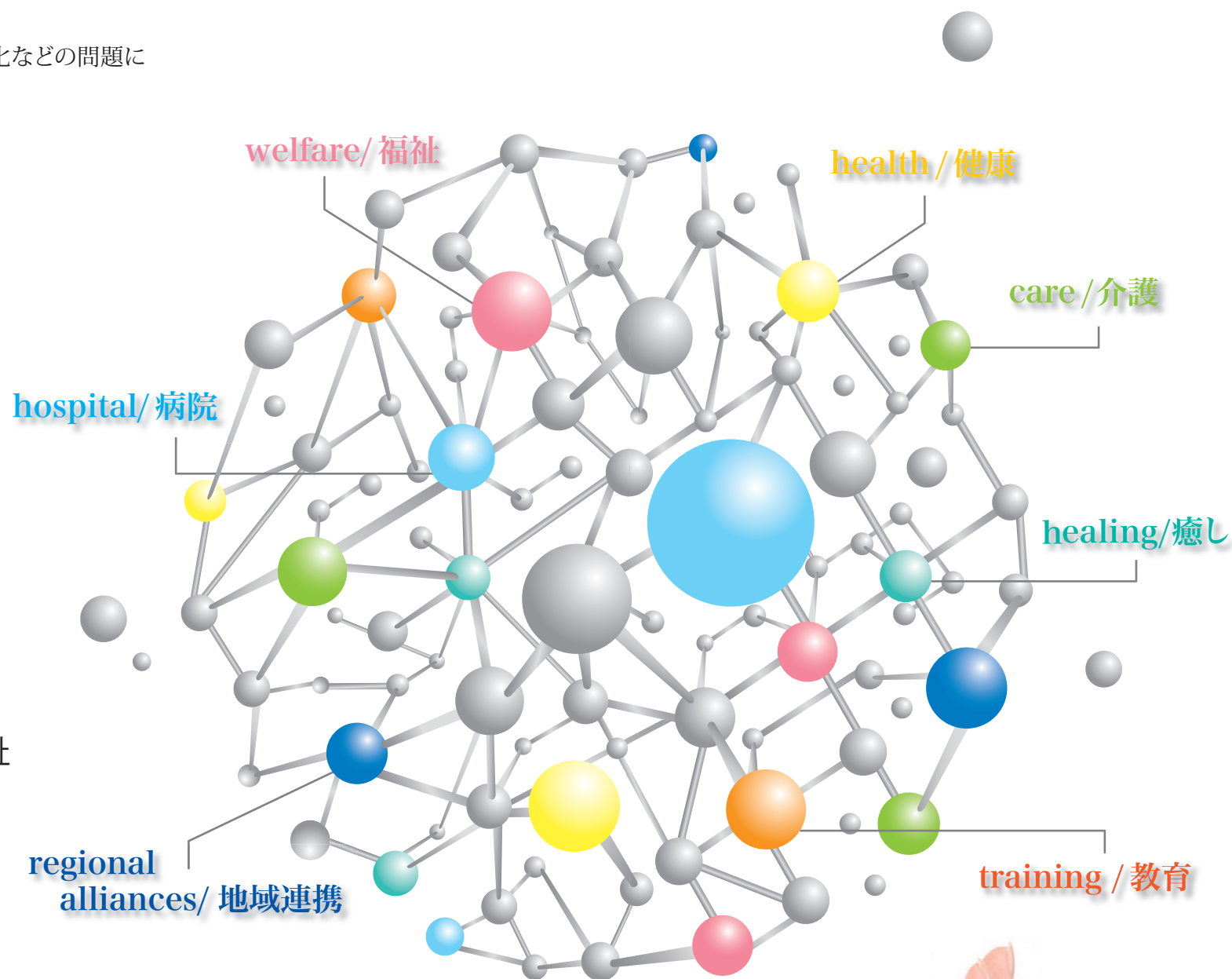
原点から考えなおす保健・医療・福祉  
～地域の皆様と共に創る“愛と信頼の輪”～



カレス  
ザン・ホンピン作

[ 暗黙知の理念 ]

知には、明示知と暗黙知があり、前者は、ことばや文字で伝えることができますが、後者は、なかなか相手に伝えることができないものです。  
医療における“サイエンス”と“アート”も、そのように相対しているように思われます。  
私達が進めている医療の理念も言語だけでは十分に皆様にお伝えすることができません。  
このザン作「カレス」は端正で穏やかな表情の母と安らかに母の胸に頭をもたせかける子が一体となって、際立った心象を私達に伝えています。  
カレスサッポロが、この人間相互の慈しみと信頼の心が生きる場所であるように祈念します。



理事長  
大城 辰美

私たちカレスグループは、急性期医療から緩和ケア、在宅医療、回復期リハビリ、介護老人保健施設、地域包括ケア拠点施設カレスプレミアムガーデン、女性の健康と生きがいを支援するプレミアムガーデン北円山など多種多様な施設を有し総合的な保健・医療・福祉サービスを安心と安全を安定的に提供すべく法人運営を行っております。

救急医療やへき地医療にも積極的に取り組み地域医療へ貢献するとともに北海道では最大規模となるクリニカルシミュレーションセンターを通して道内の医療関係者や消防隊、医療機器メーカーなどに開放し医療職や介護職だけではなく関連企業の方々にも活用して頂き医療と介護及び医療の周辺産業の安全教育の向上に寄与すべく活動を推進しております。

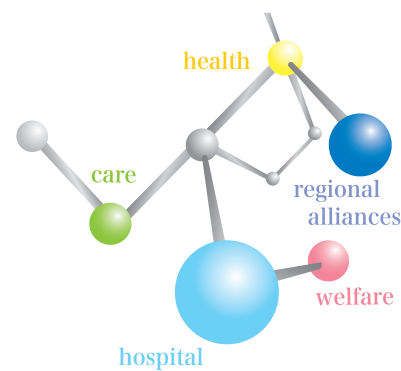
また、社会医療法人として認められている13種の収益事業のひとつであるホテル事業を洞爺湖にて実施し北海道の豊富な観光資源をいかして多くの方々に癒しと喜びの場を与えるような事業に挑戦し地域の活性化を進めていきたいと考え新たな取り組みを始めた次第です。

最後に、法人理念「原点から考えなおす保健・医療・福祉～地域の皆様と共に創る“愛と信頼の輪”～」のもとさらなる医療と経営の質向上に努力してまいります。

# 北光記念病院

## 確かな治療実績と先進医療を整えた専門病院

急性心筋梗塞や不整脈など循環器疾患のすべての領域で、良質で安全な治療ができる先進の医療環境を整えた専門病院です。また、専門の医師や看護師・コメディカルスタッフが24時間対応できる、万全な救急体制を整えています。



**診療科目**  
内科・循環器内科・心臓血管外科  
消化器内科・放射線科・腎臓内科

**病床数**  
一般病床 145床

**所在地**  
〒065-0027  
札幌市東区北27条東8丁目1番6号

**電話番号**  
**(011) 722-1133**

**FAX番号**  
(011) 722-0501

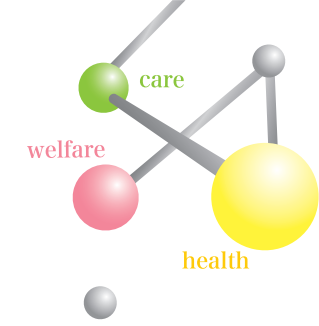
**URL**  
<http://www.hokko.or.jp>

**急患は24時間診療いたします**  
・札幌市医師会二次救急医療機関（輪番制）  
・札幌市ACSネットワーク参加医療機関

# 北光記念クリニック

## 風邪から循環器疾患までサポートする充実した診療体制

専門のスタッフによる糖尿病や高血圧、脂質異常症などの生活習慣病に対する改善プログラムにも力をいれ、患者さまが質の高い生活を送れるよう継続的なサポートを行っています。



**診療科目**  
内科・循環器内科・放射線科  
腎臓内科

**所在地**  
〒065-0027  
札幌市東区北27条東8丁目1番15号

**電話番号**  
**(011) 722-1122**

**FAX番号**  
(011) 722-1212

**URL**  
<http://www.hokko.or.jp/clinic>

## 循環器内科 不整脈部門

### 確かな技術と実績を持つ先進治療を提供

頻脈性不整脈の根治治療であるカテーテル・アブレーション、徐脈性不整脈に対して心拍を正常に保つための体内式ペースメーカー植え込み、致死性頻脈性不整脈に対して頻脈を停止させる植え込み型除細動器、心不全治療に用いられる両室ペーシングなど先進の治療において全国でも屈指の治療実績を有しています。

### その他の特色

当院では、不整脈部門にICD・ペースメーカーセンター、虚血部門に虚血センターを設置し、循環器専門病院だからできる専門的で細やかな患者さまのサポートを行っています。また、心臓に特化したリハビリテーション、併発することの多い糖尿病治療、透析治療にも力を入れています。

ICD・ペースメーカーセンター

虚血センター

心臓リハビリテーション

透析センター

## 地域包括ケア病棟

在宅での療養に不安がある患者さまのために限られた期間内（最長60日）で在宅への復帰支援に向け主治医・看護師リハビリスタッフ・医療ソーシャルワーカー等が協力して患者さまの退院後のケアについてサポートさせていただきます。

### <認定教育施設>

日本循環器学会認定循環器専門医研修施設 日本外科学会外科専門医制度関連施設 不整脈専門医研修施設 日本核医学会専門医教育病院  
日本心血管インターベンション治療学会研修施設 心臓血管外科専門医認定機構認定修練施設（関連施設）

## 心臓 血管外科

### あらゆる成人心臓血管疾患に対応

当院の心臓血管外科は、成人心臓血管疾患の外科治療全般を扱っています。外科、内科を併設している循環器専門病院の利点を最大限に生かし、循環器内科医との緊密な連携のもと、虚血性心疾患、弁膜症、胸部以下の大動脈疾患、閉塞性動脈硬化症、静脈瘤などあらゆる心臓血管疾患に対する外科治療に対応可能です。

## 血管外来

高血圧の方で投薬による血圧コントロールが上手くいかない、血管の治療をしたけど他の血管も心配、加齢に伴う動脈硬化が心配な方に対して、頸動脈・腎動脈・下肢動脈のエコー、CT、ABI等の検査を用いて、血管内科専門医が診断・治療にあたります。

## 糖尿病透析予防指導

糖尿病性腎症のある方に対して、できるだけ透析をしなくても済むよう日常生活で何に気を付けるかを一緒に考え、継続できるようお手伝いしています。なお、ご家族のご理解は大変効果的です。一緒にご参加していただけることをお勧めします。

## 海外渡航ビザ申請用健康診断

オーストラリア・ニュージーランド・ベルギー渡航ビザ用の健康診断を行っています。ビザ健診は前日までの要予約となっています。診察予約の状況等によりご希望の時間に添えない場合もございますので、お早めにご連絡ください。

【予約受付時間】  
月曜日～金曜日13:30～16:00（この時間帯のみでの対応となります）

## その他の外来

- 骨粗しょう症への対応
- スポーツ医学
- 男性・女性更年期相談

## 禁煙外来

禁煙したい、禁煙が必要だけどなかなかできないという方を対象に、日本禁煙学会認定専門指導者（専門医、専門看護師）をはじめスタッフが生活習慣改善、治療薬を用いてサポートを行います。禁煙に関して、スタッフが相談に応じ、禁煙に対する不安や疑問にお答えしています。

## 認知症相談

認知症は5種類あり、早期に的確な診断を行い、その病型に合わせた治療をすることにより症状を改善させ、進行を遅らせることが出来ます。また、検査機関と連携し、迅速に認知症の診断・治療を行っています。当クリニックは認知症外来を標榜していませんので、ご自分を「認知症」と認めない患者さままでお困りのご家族、介護関係の方々も利用し易くなっています。認知症の介護などお困りの方には医療ソーシャルワーカーが相談に応じています。

## 高齢者運転免許取得評価外来

平成29年3月12日より道路交通法が変更され、75歳以上の後期高齢者は、運転免許更新の際のみならず、軽微な交通違反を犯した際にも、公安委員会が認知症検査を受け、「認知症の疑いが高い」と認定されると、「認知症ではない」という医師の診断書ももらえない限り、運転免許が取り消しになることになりました。そのための「高齢者運転免許取得評価外来」を当クリニックでは行っています。

# 時計台記念病院

診療・健診・地域支援の各部門の密な連携で質の高い地域医療を展開

一般急性期から回復期(リハビリテーション)、さらに終末期(緩和ケア)まで、専門化された診療センターが連携し、診療機能を最大限に発揮しています。また、「救急医療の充実」と「へき地医療の推進」など地域医療の充実に向けて貢献することを目指しています。



**診療科目**  
内科・循環器内科・形成外科・眼科・婦人科  
リハビリテーション科・消化器内科・外科  
脳神経外科・緩和ケア内科・放射線科・麻酔科  
血管外科・泌尿器科

**病床数**  
一般病床 250床

**所在地**  
〒060-0031  
札幌市中央区北1条東1丁目2番3号

**電話番号**  
**(011) 251-1221**

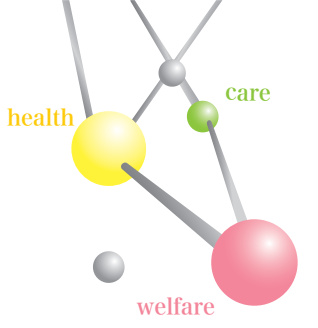
**FAX番号**  
(011) 231-5433

**URL**  
<http://www.tokeidaihosp.or.jp>

# 時計台記念クリニック

総合性・専門性を兼ね備えた診療を提供

多様な患者さまのニーズに応えるべく、幅広い内科の総合診療に加え、専門性を明確にした診療科で診療内容の充実を図ります。また数多くの専門外来を有しています。



**診療科目**  
内科・循環器内科・消化器内科・形成外科  
放射線科・眼科・婦人科・脳神経外科・外科  
リウマチ科・血管外科・泌尿器科

**所在地**  
〒060-0031  
札幌市中央区北1条東1丁目2番3号 (本館2階)

**電話番号**  
**(011) 251-2221**

**FAX番号**  
(011) 251-2881

**URL**  
<http://www.tokeidaihosp.or.jp>

## 循環器センター

虚血性心疾患、末梢動脈疾患に対し、積極的にカテーテル治療を行っています。

## 眼科・網膜硝子体センター

白内障や網膜剥離、糖尿病網膜症などの手術に重点を置き、診療に努めています。

## 脳神経外科センター

脳卒中を中心とした脳・神経疾患全般、脊髄疾患の治療を行っています。

## 緩和ケアセンター

がんによる苦しみをケアにより和らげ、豊かな生活を送れるようチームで取り組んでいます。

## 札幌市中央区介護予防センター北一条

高齢者、家族からの総合的な相談を受け、必要な関係機関との連絡調整を行ったり、地域のボランティア、民生委員と協力して介護予防についての啓発・普及のための活動を行っています。  
<http://www.tokeidaihosp.or.jp/welfare/prevention>

## 総合リハビリテーションセンター

急性期から回復期まで、センター名の通り幅広い種類のリハビリテーションを行っています。

## 総合診療センター

各センターと連携しながら、生活習慣病を中心に内科疾患を総合的に診療しています。

## 消化器センター

内視鏡治療や栄養療法、肝胆膵疾患など幅広い診療を行っています。

## 人工透析センター

他センター入院中の透析患者さま、そのほか他院から依頼された透析困難な患者さまに血液透析医療を提供しています。

## 形成外科・創傷治療センター

幅広い年齢の方を対象に先天異常、キズ、シミやアザの治療などを行っています。

## 女性総合診療センター

婦人科腫瘍を含めた最新の腹腔鏡手術、全国屈指の件数である骨盤臓器脱手術などを行っています。

## 外科・腫瘍治療センター

消化器疾患全般および、乳腺甲状腺疾患の手術治療のほか悪性腫瘍に対する化学療法を行っています。

## 健診センター

生活習慣病予防などを目的として定期健康診断や各種人間ドックを実施しています。

**カレス保育園 KidsTime**  
キッズタイム

平成30年3月1日企業主導型保育事業として「カレス保育園キッズタイム」がオープンしました。月決め保育、一時保育、夜間保育、延長保育など、勤務の多様化に即した保育環境を整えています。

**4-5歳児室**

**2歳児室**

**廊下**

## 内科

一般内科診療のほか二次健診の相談なども承っており、必要に応じて専門科へご紹介いたします。

## 形成外科

皮膚腫瘍の外科的治療から皮膚軟部組織損傷などの外傷治療、糖尿病や閉塞性動脈硬化症による潰瘍・壊疽などの診療を行っています。

## 脳神経外科

脳卒中に対して手術・血管内治療の両方が可能で、幅広く脳神経疾患を治療しています。

## 血管外科

下肢静脈疾患の診療を中心とし、高周波治療機器を導入した治療を行っています。

## 循環器内科

下肢閉塞性動脈硬化症に代表される末梢動脈疾患に対するカテーテル治療件数は全道でもトップレベルの実績を持つ診療科です。

## 眼科

眼科一般診療はもとより、眼底疾患に対するレーザー網膜光凝固や抗VEGF薬の硝子体内注射などの治療も行なっています。

## 外科

消化器・一般外科疾患(乳腺、肛門疾患、ヘルニアなども含め)を幅広く診療しています。切らずに治す痔の治療にも対応しています。

## 泌尿器科

泌尿器科一般疾患(尿失禁・過活動膀胱・前立腺肥大症・神経因性膀胱など)を、幅広く診療しています。お気軽にご相談ください。

## 消化器内科

患者さまにやさしく苦痛の少ない内視鏡検査を心がけています。肝炎やピロリ菌、便秘などの専門診療も行っていきます。

## 婦人科

婦人科腫瘍や骨盤臓器脱の診療、道内で最も先進的な生殖医療に関する検査を含めた治療、更年期女性のホルモン治療、漢方治療も行っていきます。

## リウマチ科

疼痛を伴うリウマチ性疾患の診断・治療を行っています。(主要疾患は、脊椎関節炎、線維筋痛症、関節リウマチ、中枢性感作症候群です)

## 専門外来

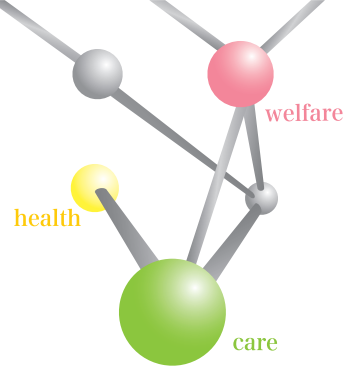
特定の病気や症状などに対して、専門的な診療・治療を行う専門外来を設置しております。詳細な日程・担当医などはホームページまたはお電話にてご確認ください。  
**TEL** (011) 251-2221  
**URL** <http://www.tokeidaihosp.or.jp>

### <認定教育施設>

日本形成外科学会教育関連施設/日本眼科学会専門医制度研修施設/日本循環器学会認定循環器専門医研修施設/日本・心血管インターベンション治療学会研修関連施設/浅大腿動脈ステントグラフト実施基準体制療機関/日本緩和医療学会認定研修施設/日本栄養療法推進協議会NST(栄養サポートチーム)稼働施設/日本静脈経腸栄養学会NST(栄養サポートチーム)稼働施設/日本静脈経腸栄養学会栄養サポートチーム(NST)専門療法士取得に関する認定教育施設/日本がん治療認定医機構認定研修施設/日本消化器内視鏡学会指導施設/日本消化器学会専門医制度審議委員会認定施設/胃腸科指導施設/日本外科学会専門医制度関連施設/下肢静脈瘤に対する血管内焼灼術の実施基準による実施施設/日本医療機能評価機構の定める認定基準/日本人間ドック学会の定める施設機能評価認定基準/医療機能連携登録証(北海道大学)

自然に囲まれた心安らく環境の中で、ニーズに合わせたケアを

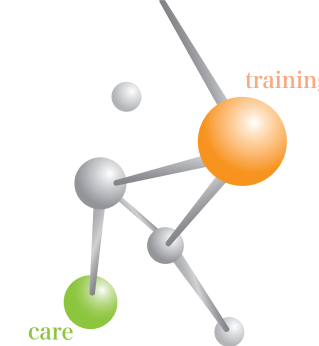
介護を必要とするすべての方に、専門のスタッフがそれぞれのニーズに合わせたケアを行っています。趣味活動を通じ、日々の楽しみを精神面への刺激としたリハビリテーションを始め、ゆっくりと流れる心地よい時の中での介護を提供しています。



# クリニカル シミュレーションセンター

何度でも、安心して失敗できる

約820平方メートルにもなる北海道最大規模のシミュレーションセンター。「何度でも、安心して失敗できる」シミュレーショントレーニングのメリットを最大限に活かし、教育の場として安全でより質の高いケアの実践に向けて学ぶことができます。



**入所定員**  
100名  
(一般/70名・認知症専門/30名)

**所在地**  
〒064-0945  
札幌市中央区盤渓232番地7

**電話番号**  
(011) 615-9623

**FAX番号**  
(011) 615-2335

**URL**  
<http://www.carebankei.jp>



**所在地**  
〒060-0031  
札幌市中央区北1条東1丁目2番5号  
カレスサポロビル7F

**電話番号**  
(070) 6605-4036

**FAX番号**  
(011) 218-3338

**URL**  
<http://www.caress-sapporo.jp/simulation>

## 入所サービス

要介護1～要介護5の方を対象としたサービスです。医師・看護師・理学療法士・介護福祉士などの専門職が自立した生活の実現に向けて適切な支援を行います。

### サービス内容

- ・食事
- ・入浴
- ・機能訓練
- ・レクリエーション

## 通所リハビリテーション

ご自宅から施設の送迎で通所する日帰りの在宅サービスです。理学療法士などの専門職が行う個別機能訓練の他、多職種が行う集団機能訓練を提供し、心身の機能向上を図ります。入浴、食事、趣味活動も行っております。

### サービス内容

- ・食事
- ・入浴
- ・個別機能訓練
- ・集団機能訓練
- ・趣味活動

## 短期入所サービス

要支援1、要支援2、要介護1～要介護5の方を対象としたサービスです。ご家族の病気や仕事、旅行などの理由により一時的に介護が出来なくなった場合や、ご利用者さまの気分転換、ご家族の休息が必要なおときはご相談下さい。

### サービス内容

- ・食事
- ・入浴
- ・機能訓練
- ・レクリエーション

## 訪問リハビリテーション

当施設から理学療法士や言語聴覚士がご自宅に訪問してリハビリテーションを行う在宅サービスです。自宅内の移動やトイレ動作など日常生活に直結したリハビリテーションを提供します。

### サービス内容

- ・機能訓練
- ・日常生活動作訓練
- ・介助指導
- ・介護用品などの助言

## 主なシミュレーションプログラム

<b>フィジカルアセスメント</b>  問診、視診、触診、聴診などを通して症状の把握、異常の早期発見を学びます。	<b>新人教育 複数患者の検温</b>  複数の患者さまの状態から優先順位を考えて観察する力を学びます。	<b>静脈注射</b>  安全に正しく実施できるようになるまで反復してトレーニングします。	<b>一次救命処置 (BLS)</b>  決められた手順に基づいた対応ができることを目指してトレーニングします。
---	---	--	---

## フロア紹介

<b>模擬病室</b>  基礎的な看護技術からベッドサイドケアまでを実践できます。	<b>在宅介護・医療</b>  住宅を再現し、高齢者や障がい者の支援・介護をメインとしています。	<b>シミュレータ紹介</b> <b>SimMan3G</b>  シミュレーショントレーニングに最適な機能が備わっております。	<b>AEDT-2 レサシアン</b>  適切なAED使用、効率的なトレーニングが可能です。
--	---	---	---

## その他のフロア

- |   |  |
|---|--|
| <ul style="list-style-type: none"> <li>■ プリーフィングルーム</li> <li>■ 排泄・入浴 介助スペース</li> <li>■ 模擬ナースステーション</li> <li>■ 多目的スペース</li> <li>■ 救急・ICU</li> <li>■ 高機能シミュレータ トレーニングルーム</li> </ul> | <b>その他の主なシミュレータ</b> <ul style="list-style-type: none"> <li>■ 万能型成人実習モデルさくらII</li> <li>■ 超精密血管内手術シミュレータ EVE</li> <li>■ 心臓超音波トレーニングHeartWorks</li> <li>■ Mentice VIST-C</li> </ul> |
|---|--|



デイケアスペース



大浴場



療養室(個室)

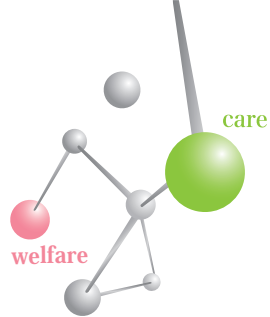
地域包括ケア拠点施設

# カレス プレミアムガーデン

病院に準じた安心・安全と病院以上のホスピタリティを提供いたします

年齢や性別、全身の状態に関わらず地域の健康を支えるための機能をすべて有する

「地域包括ケア拠点施設」として皆さまを癒し、支えていきます。



**所在地**  
〒065-0012  
札幌市東区北12条東4丁目1番1号

**電話番号**

- よつば家庭医療クリニック 011-722-7700
- 住宅型有料老人ホーム カレスプレミアムガーデン 011-722-3330
- 居宅介護支援事業所 カレス介護相談センター 011-722-3335
- カレス訪問看護ステーション 011-722-2522
- カレスヘルパーステーション 011-722-2511
- カレスデイサービスセンター 011-722-3337
- カレス定期巡回随時対応型訪問介護看護事業所 011-722-3336

**URL**

カレス プレミアムガーデン  
<http://www.p-garden.jp>  
よつば家庭医療クリニック  
<http://www.yotsubacl.jp>

## よつば家庭医療クリニック

### - 外来診療 -

小児から高齢の方まで内科や外科などの診療科に関わらず、体と心のさまざまな症状や病気を幅広く診療します。慢性の病気はもちろん、急な発熱や腹痛、皮膚症状やケガ、健診などにも対応いたします。

**特別外来**

- もの忘れ外来・緩和ケア外来・禁煙外来
- 予防接種外来・ピロリ菌外来・胃ろう外来・健診

### - 通所リハビリテーション(デイケア) -

医師の診療のもと、理学療法士・作業療法士・言語療法士による専門性の高い個別リハビリ、そして多職種と連携した地域でのチーム医療を提供します。

## 在宅医療福祉支援センター

**原居介護支援** 居宅介護支援事業所 **カレス介護相談センター**

保健師、理学療法士、社会福祉士、介護福祉士のケアマネジャーが在籍しており、それぞれの知識や経験を生かし、多様化する利用者さまのニーズにお応えいたします。

**訪問介護** **カレスヘルパーステーション**

身体介護から生活援助まで、あらゆるケアプランに対応いたします。きめ細やかに利用者さまの支援を行い在宅生活をサポートします。

**訪問看護** **カレス訪問看護ステーション**

住みなれた地域で安心して健やかな生活を続けられるよう、専門的な知識をもとに自立に向けて総合的に支援します。

**通所介護** **カレスデイサービスセンター**

住みなれた自宅や地域で暮らし続ける為、看護師による健康チェックや健康指導、リハビリスタッフによる機能訓練、管理栄養士による栄養指導など、専門職がサポートします。

**診療科目** 内科(総合診療)・小児科・緩和ケア内科

### - 訪問診療 -

複数の医師体制で年齢や病気に関わらず、通院が困難な方に自宅にて診療を行います。

- 24時間365日対応
- 総合診療専門医により、複数の病気にも適切に対応
- 緩和医療専門医により、緩和ケアの提供
- 認知症サポート医による診療
- 栄養や褥瘡の管理を専門チームで対応
- 多職種・他事業所との密な連携
- 入院による検査・治療が必要な場合、連携病院への紹介
- 介護疲労を軽減するための短期入院や入所の対応

### - 訪問リハビリテーション -

健康問題・生活問題を感じた時に、ケアプランに応じて理学療法士・作業療法士・言語聴覚士が多種多様なリハビリを提供させていただきます。

**カレス定期巡回随時対応型訪問介護看護事業所**

訪問介護・訪問看護(連携事業所によるサービス提供)を24時間連絡体制で提供し、在宅生活を支えるサービスです。1日複数回介助や看護が必要な方でも住みなれた場所で安心して生活を続けていただくために必要に応じて随時対応・訪問いたします。

## ライフサポート

- 快適な住まいをささえる住環境
- 栄養士による栄養バランスのとれた食事
- 充実したアメニティスペース

## メディカルサポート

- クリニックが併設しているので安心の対応
- 24時間医師の住診体制
- 看護・介護事業所併設、病院との連携
- 複数の病気や認知症、終末期医療にも対応

病院に準じた安心・安全と病院以上のホスピタリティを提供いたします。

## 1F

**よつば家庭医療クリニック**  
・通所リハビリテーション  
・訪問リハビリテーション  
**在宅医療福祉支援センター**  
・居宅介護支援・訪問看護  
・訪問介護・通所介護  
・カレス定期巡回随時対応型訪問介護看護事業所



## 住宅型有料老人ホーム カレス プレミアムガーデン

## 2F

**要介護者向け住宅フロア**

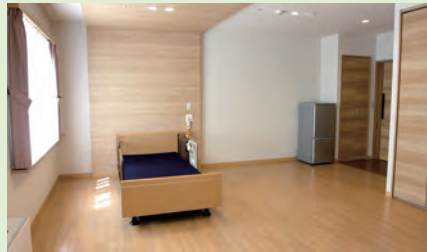
- ・機械浴槽
- ・交流ロビー
- ・スタッフコーナー



## 3F

**ホスピスフロア**

- ・浴室
- ・交流ロビー



## 4F

**一般住宅フロア**

- ・ラウンジ
- ・トランクルーム



## 5F

**多目的フロア**

- ・シアタールーム
- ・プレミアムホール
- ・屋上テラス

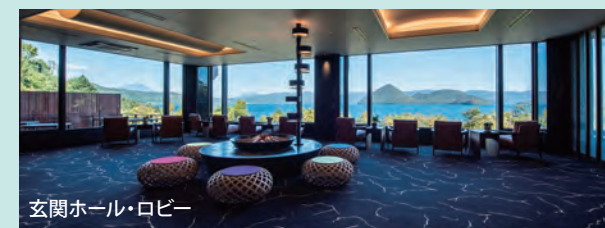


ホテル プレミアム・レイクトーヤ  
HOTEL PREMIUM LAKE TOYA



洞爺湖は約11万年前に噴火してできたカルデラ湖です。カルデラ湖としては国内3番目に大きな湖で、近くには有珠山や昭和祈山などの活火山を見ることができます。また、支笏洞爺国立公園としても指定されており、保護された自然が癒しの風景を醸し出し、その雄大で美しい景色は2008年に日本百景にも登録されています。

そのような洞爺湖町月浦の高台に「ホテル プレミアム・レイクトーヤ」を開業。法人職員及び家族は特典付きで利用ができて楽しいひと時とともに非日常を体感することができます。仕事をするための活力と気力を充填できる宿泊施設であればと思っております。



玄関ホール・ロビー



客室  
全室源泉かけ流し展望風呂完備



大浴場



## 社会医療法人 社団 カレス サッポロ

〒060-0031 札幌市中央区北1条東1丁目2番5号 カレスサッポロビル8階

TEL:011-207-1331 FAX:011-207-2332 URL:<http://www.caress-sapporo.jp>

